

РАСЦЕНКИ. СОДЕРЖАНИЕ РАБОТ. ПРИМЕРЫ

Специалисты **ООО «ГЕОФОН»** города **Тюмень** предлагают жителям города проведение исследований по **обнаружению геопатогенных и технопатогенных зон** с применением **метода биолокации** в квартирах, частных домах, в зданиях и помещениях, на дачных и на земельных участках, предназначенных для строительства дома.

В комплексное геоэкологическое обследование помещений и участков включается:

- **выявление геопатогенных зон** методом биолокации и оценка степени их влияния на здоровье человека;
- **замеры электромагнитных полей** физическими приборами;
- информационная консультация;
- информационный отчет (рисунок геопатогенных зон на плане, таблицы результатов измерений, рекомендации по улучшению экологической обстановки).

Цена услуг по обследованию помещений или участков, зависит от количества квадратных метров обследуемой площади и от объема предоставляемых услуг.

Общая стоимость комплексного геоэкологического обследования с применением метода биолокации включает:

- обследование квартир и других помещений, земельных участков для **обнаружения геопатогенных зон** методом биолокации;
- **замеры электромагнитных полей** от источников ЭМП физическими приборами;
- составление информационного отчета с рисунком плана квартиры, схемой геопатогенных зон, таблицами результатов измерений, рекомендациями по улучшению экологической обстановки.

ИНФОРМАЦИОННЫЙ ОТЧЕТ ПО РЕЗУЛЬТАТАМ ОБСЛЕДОВАНИЯ ВКЛЮЧАЕТ:

1. Результаты геоэкологического обследования с применением метода биолокации:
 - 1.1. Схема геопатогенных зон на плане помещения или земельного участка.
 - 1.2. Таблица «Интенсивность и вредоносность геопатогенных излучений» по результатам замеров на обследуемой площади.
 - 1.3. Выводы. Оценка степени влияния на человека земного излучения обнаруженных геопатогенных зон.
2. Результаты измерений уровня электромагнитных полей:
 - 2.1. Таблица измерений уровня ЭМП.
 - 2.2. Выводы по электромагнитной безопасности.
3. Рекомендации по улучшению экологической обстановки.

Примечание: заказчикам рекомендуется **заранее подготовить план** квартиры или участка (в масштабе, с указанием размеров помещений и расстояний в метрах) и передать ее специалисту перед началом обследования.

РАСЦЕНКИ ПРЕДОСТАВЛЯЕМЫХ УСЛУГ:

1. Обследование квартир и других помещений методом биолокации:

№	Площадь, кв.м	Цена за 1 кв.м, руб.
1	от 1 до 100	50
2	от 100 до 150	60
3	от 150 и более	70

Примечание: например, если квартира площадью 150 кв.м, то первые 100 кв.м — 50 руб/кв.м, а следующие 50 кв.м — 60 руб/кв.м.

Составление информационного отчета с рисунком плана квартиры, схемой геопатогенных зон, таблицами результатов измерений, рекомендациями по улучшению экологической обстановки: 2500 руб.

Измерение уровня электромагнитных полей от источников ЭМП физическими приборами в помещении: обследование 1 комнаты - 1000 руб.

Пример :

Например, **общая стоимость услуг по обследованию 4-х комнатной квартиры** площадью 120 кв.м будет составлять:

- **обследование методом биолокации:** $50 \text{ руб} \times 100 \text{ кв.м} = 5000 \text{ руб}$
 $60 \text{ руб} \times 20 \text{ кв.м} = 1200 \text{ руб}$
- **составление отчета с рисунком плана квартиры, схемой геопатогенных зон, таблицами замеров, рекомендациями -** 2500 руб.
- **замеры физическими приборами уровня электромагнитных полей в 4-х комнатах:** $4 \text{ комн.} \times 1000 \text{ руб} = 4000 \text{ руб.}$

Итого, общая стоимость комплексного обследования: 12 700 руб.

2. Обследование земельных участков методом биолокации:

№	Площадь, кв.м	Цена за 1 кв.м, руб
1	до 500	8
2	от 500 до 1000	10
3	от 1000 и более	от 15

Примечание: например, если участок 1000 кв.м, то первые 500 кв.м — 8 руб/кв.м, а следующие 500 кв.м — 10 руб/кв.м.

Составление информационного отчета с рисунком плана участка, схемой геопатогенных зон, таблицами результатов замеров — 2500 руб.

Измерение уровня электромагнитных полей от источников ЭМП физическими приборами в разных частях земельного участка: 1000 руб/1 часть.

Пример:

Например, **общая стоимость услуг по обследованию земельного участка площадью 1000 кв.м** будет составлять:

- **обследование методом биолокации:** $8 \text{ руб} \times 500 \text{ кв.м} = 4000 \text{ руб}$
 $10 \text{ руб} \times 500 \text{ кв.м} = 5000 \text{ руб}$
- **составление отчета с рисунком плана земельного участка, схемой геопатогенных зон, таблицами замеров, рекомендациями -** 2500 руб.
- **замеры в 4-х частях земельного участка уровня электромагнитных полей физическими приборами :** $1000 \text{ руб} \times 4 \text{ замера} = 4000 \text{ руб.}$

Итого, общая стоимость комплексного обследования земельного участка (1000 кв.м) : 15 500 руб.

Примечание:

Обследование помещений и территорий биолокационным методом, длительное по времени вхождение в геопатогенные зоны как физической, так и дистанционной биолокацией (по картам и планам) сопровождается потерями энергии оператора биолокации. Чем больше площадь, тем более энергозатратна работа по обследованию помещений и территорий, что влияет негативно на общее состояние оператора.

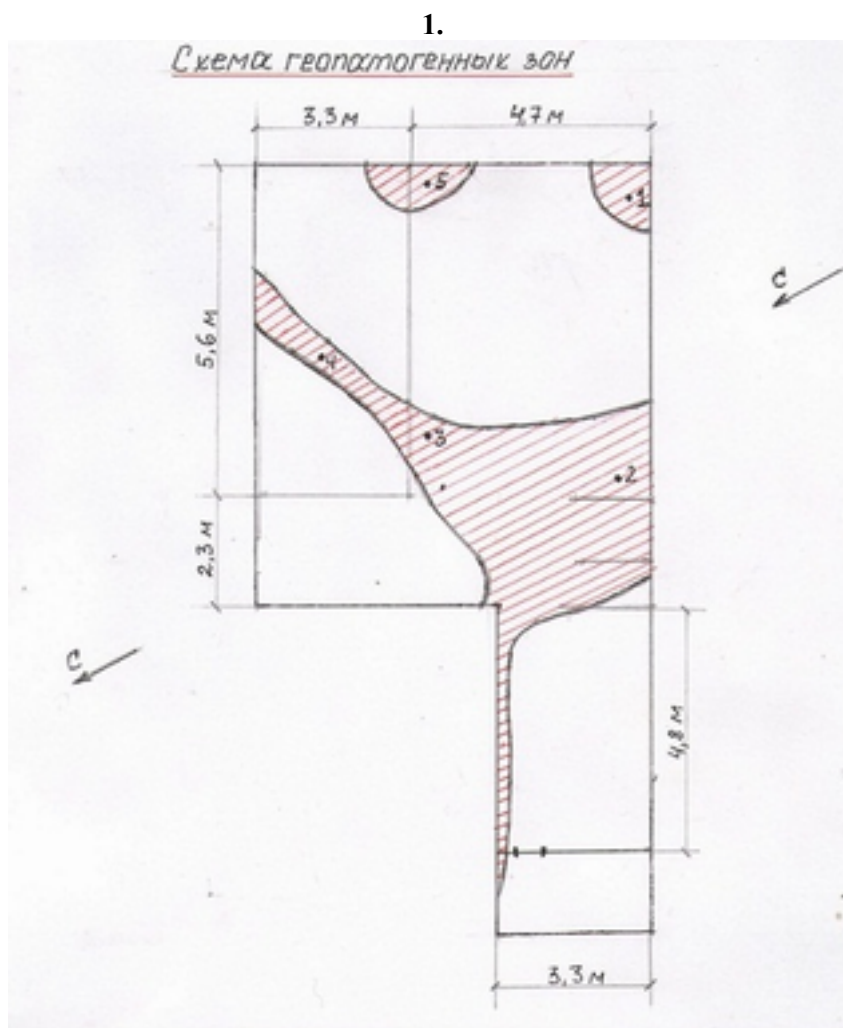
Поэтому цена услуги увеличивается по мере увеличения обследуемой площади.

При обследовании помещений и участков земной поверхности оператор биолокации использует физическую и ментальную биолокацию, присутствуя сначала лично на территории обследования, а впоследствии работая дистанционно с геопатогенными зонами на планах.

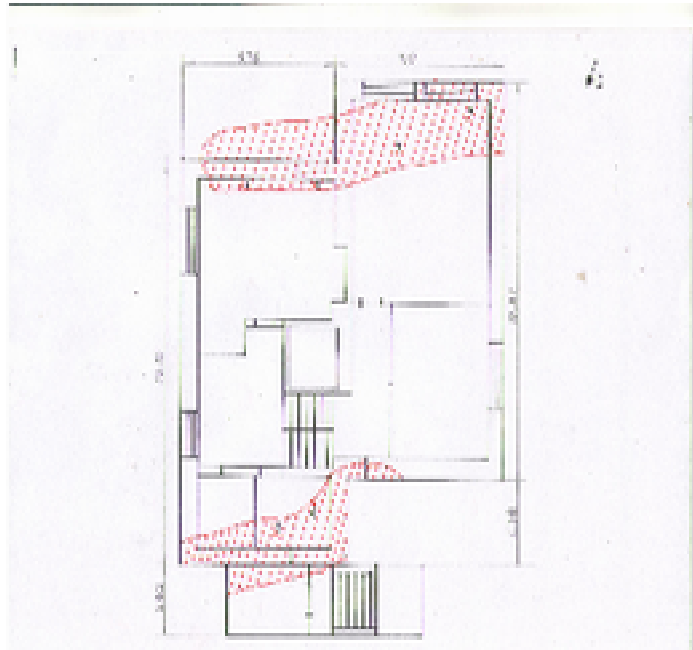
Для определения количественных характеристик патогенности обследуемых площадей используются специальные диаграммы для операторов биолокации и результаты измерений уровня излучений электромагнитных полей физическими приборами.

ПРИМЕРЫ ОБСЛЕДОВАНИЯ (рисунки на планах)

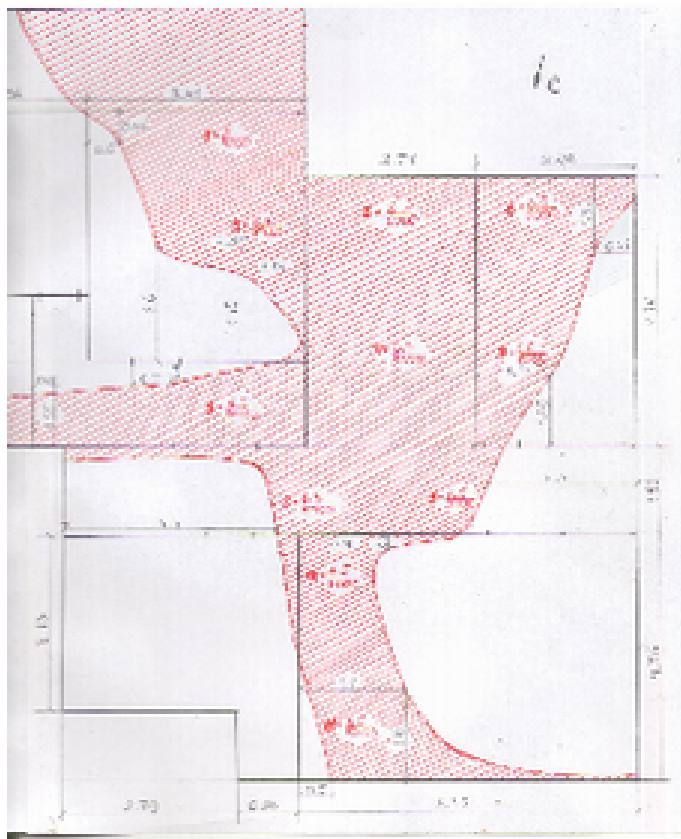
На рисунках — планы квартир и выявленные геопатогенные зоны в жилых помещениях:



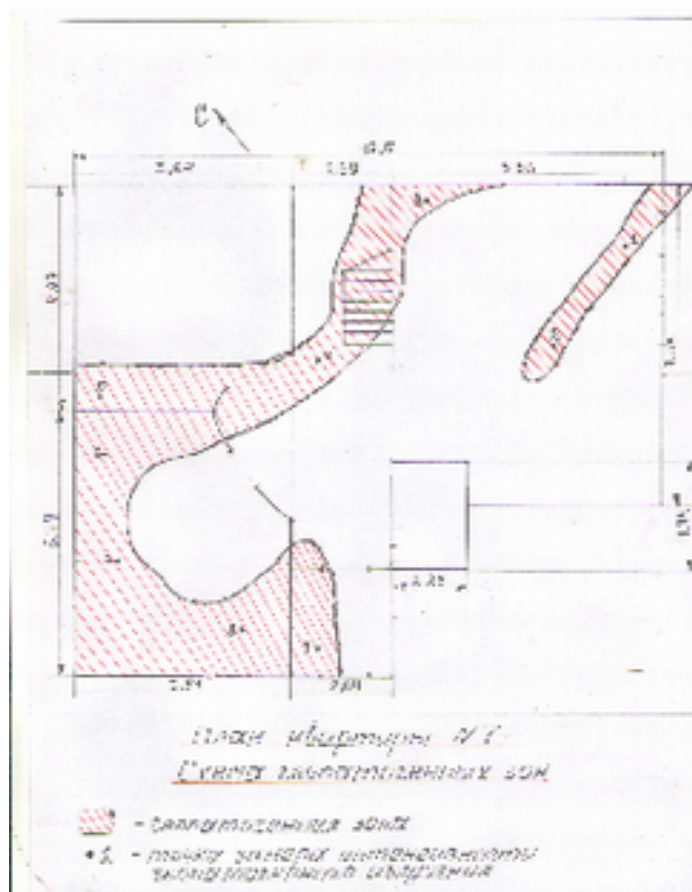
2.



3.

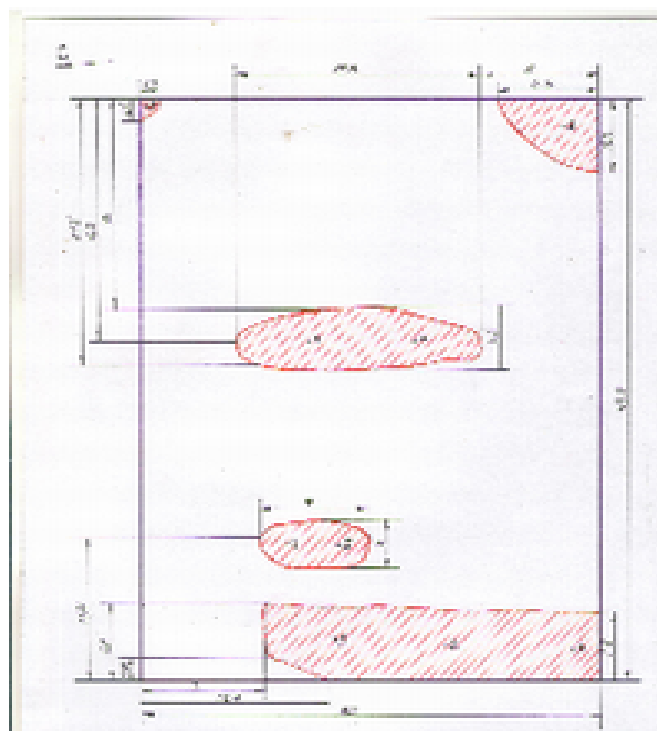


4

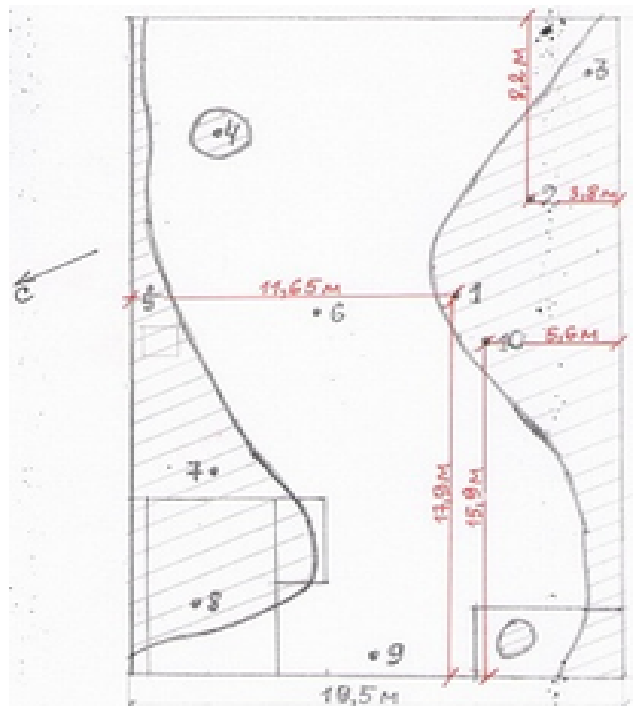


На рисунках — планы земельных участков и обнаруженные при обследовании геопатогенные зоны:

1.



2.



ПРИМЕРЫ ТАБЛИЦ ЗАМЕРОВ РЕЗУЛЬТАТОВ ОБСЛЕДОВАНИЯ

Наличие вредности и интенсивности геопатогенного излучения

Таблица 1

№ замера	Вредность излучения, у.ед.	Интенсивность излучения, ед.Бови
1	Комната 1 7,0	4200
2	6,5	4600
3	6,5	4600
4	Комната 2 6,5	4900
5	Кухня 5,5	5200
6	Комната 3 7	4200
7	6,8	4500

Пояснение:

Вредность, у.ед.

- 0-4 Безвредное излучение
- 4-8 Незначительное вредоносное излучение
- 8-12 Вредоносное излучение
- 12-16 Угрожающее жизни вредоносное излучение

Интенсивность излучения, ед.Бови

- 0-3000 Вызывает заболевания
- 3000-6500 Вредное для человеческого организма
- 6500-7000 Нейтральное
- 7000-8000 Очень хорошее гармоничное пространство

Результаты замеров электромагнитных полей в квартире

Таблица 2

№ замера	Место замера	СВЧ, мкВт/см ²	ПДУ, мкВт/см ²	Радиочастотный диапазон, В/м	ПДУ, В/м
1	Комната 1	0,08	10	0,35 – 1,13	4
2	Комната 2	0,12	10	0,77 - 1,80	4
3	Кухня	0,09 - 0,11	10	0	4
4	Комната 3	0,08	10	0,36-1,14	4

Примечание:

заказчикам рекомендуется **заранее подготовить план** квартиры или участка (в масштабе, с указанием размеров помещений и расстояний в метрах) и передать ее специалисту перед началом обследования.

<http://www.geofon.ru/services/>